

ENDOSEAL TCS



ترکیبات اصلی

- سیلیکات تری کلسیم (TCS)
- ماده معدنی فیلوسیلیکات
- ZrO_2 (دی اکسید زیرکونیوم)
- DMSO (دی متیل سولفوکسید)

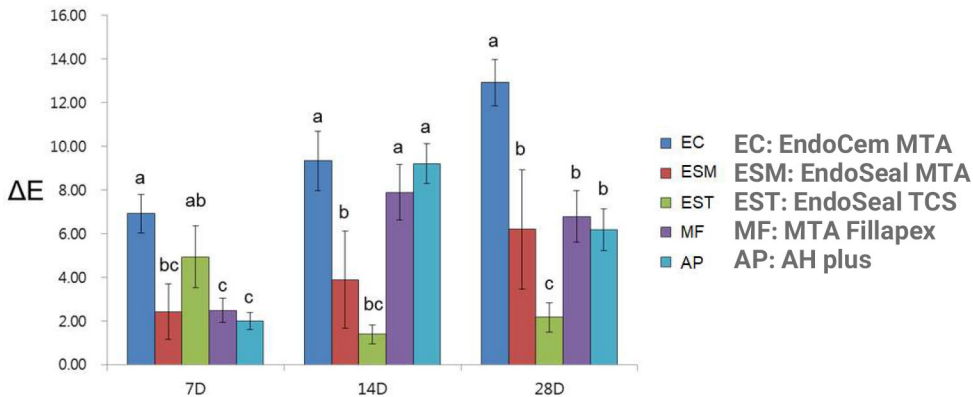
TCS ترکیب و هسته اصلی سمان است که برای مقاومت اولیه مهم است و به دلیل فعالیت هایدریشن بالا با آب واکنش سریع نشان می دهد. به همین دلیل سیلیکات تری کلسیم به عنوان ماده سیل کانال ریشه بیو سرامیک در بازار ترجیح داده می شود. (به عنوان مثال Biodentine)

TCS با این عنوان شناخته شده است که در طول فرآیند هایدریشن حدود ۲/۵ برابر هیدروکسید کلسیم بیشتری از سیلیکات دی کلسیم تولید می کند. بنابراین ، حتی در مقدار کم ، ماده سیل بیوسرامیک مقاومت فشاری بسیار بالاتری دارد و مقدار مناسبی هیدروکسید کلسیم ایجاد می کند.

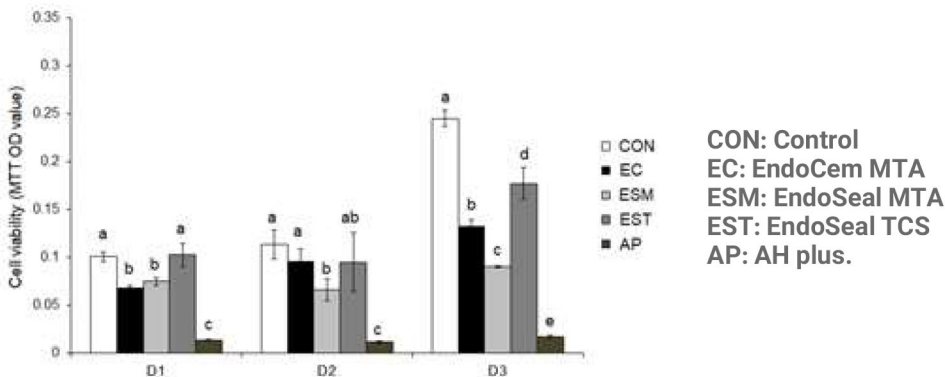
TCS در محصول EndoSeal TCS مخصوصاً با سنتز معرف ها ساخته می شود ، بنابراین سایر ناخالصی ها در آن گنجانده نمی شوند. از آنجا که EndoSeal TCS از مخلوط سیلیکات تری کلسیم خالص و DMSO ساخته شده است ، از نظر سازگاری بیولوژیکی عالی است.

مقایسه تغییر رنگ با دیگر محصولات

اثر تغییر رنگ دندان با سیلرهای مختلف کانال ریشه



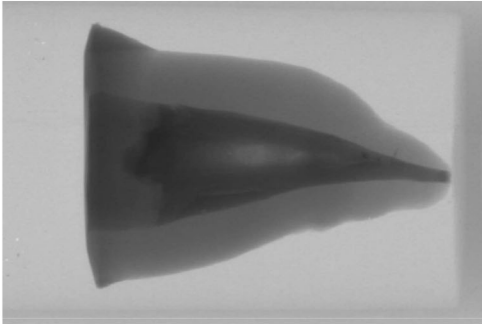
سیتوتوکسیسی (سمیت سلولی)



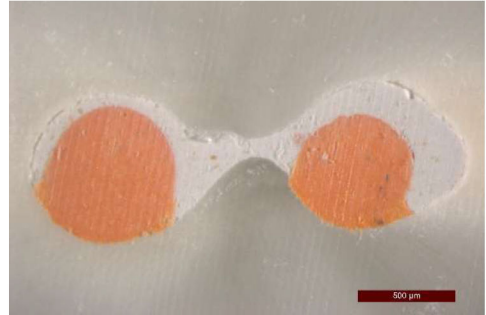
زنده ماندن سلول MC3T3-E1 با استفاده از روش MTT در مقایسه با سایر مواد ارزیابی شد.

EndoSeal TCS نشان می دهد که زنده ماندن سلول در روز سوم نسبت به سایر مواد به جز گروه کنترل بالاتر بود

نتیجه پر کردن و سیل کانال ریشه



تصویر میکروسکوپ الکترونی از دندانهایی که با استفاده از Endeseal TCS پر شده اند.



نمای مقطعی دندانهایی که با Endoseal TCS پر شده اند

خصوصیات

نام محصول	فلو	رادیواپسیتی	زمان ست اولیه	ضخامت فیلم
ENDOSEAL TCS	27 mm	8.41 mm	29.50 min	15 μm